

専用応募ハガキ

レシートの重さを入れた所定金額分の切手をお貼りください。
※レシートの重さで切手代金が変わりますのでご注意ください。

郵便ハガキ

7 2 1-0 9 5 2

広島県福山市曙町4丁目7-30 株式会社ケンユー
1万円プレゼントキャンペーン 2023 係

| | | |
|-------------------------|------|-----|
| 〒 □□□□□□□□ | 都道府県 | 市区郡 |
| ご住所 | | |
| フリガナ | 年齢 | |
| 姓 | 名 | 歳 |
| お名前 | | |
| TEL () | 性別 | |
| 当社商品をお選びになった理由は? ※必須 | | |

本キャンペーンの応募要項および注意事項

【当選発表・商品発送】厳正な抽選の上、当選者の方には現金書留での発送をもって発表に代えさせていただきます。※抽選結果に関するお問い合わせはお答えいたしかねますので、予めご了承ください。

【応募について】●お一人様一回でもご応募いただけます。●商品によっては、一部お取り扱いのない店舗もございます。●賞金の発送は日本国内に限ります。●ご登録いただいたお客様の情報に不備があった場合、長期不在などで賞金をお届けできない場合は、ご当選を無効とさせていただきます。●個人売買のご購入は対象外とさせていただきます。●ご応募いただいた内容に関しての有効・無効のお問い合わせは受け付けておりません。●ご応募いただいた内容に関しての変更・取り消しはできません。

【注意事項】次のような応募は無効になりますので、ご注意ください。●レシート(請求書・納品書)が不明瞭な場合●「購入店舗」「購入商品」「商品価格」「購入日時」が判読できない場合●商品名が記載されていない場合●レシート(請求書・納品書)が途中で切れている場合●レシート(請求書・納品書)がコピーの場合●同じレシート(請求書・納品書)を使用して複数回応募を行なった場合●同一レシートによるハガキ・スマホでの重複応募の場合●有効期間外のレシートで応募を行なった場合●応募レシートに不備があると主催者側(株式会社ケンユー)が判断した場合●記入内容に不備がある場合●アンケート未記入の場合

【個人情報の取り扱いについて】お客様からいただいた個人情報は、当キャンペーン当選者様へのプレゼント発送及び発送に関するお問い合わせ、キャンペーン、PR等のお知らせのために利用させていただきます。なお個人情報を当該業務の委託に必要な委託先に提供する場合や関係法令により求められた場合等を除き、お客様の事前の許諾なく第三者に提供することはありません。上記をご承諾くださる方はご応募ください。

山折り線

キリトリ線

ハガキに厚みを持たせるために
この面の裏側にのりをつけて切手面裏側と
貼りあわせてください。

※この面にレシートをお貼りください。

ハガキの作り方

- お手持ちのプリンターにて、A4用紙、横、原寸(100%)で出力してください。
※白黒印刷でもかまいません。
- キリトリ線にそって、余分な部分を切り取ってください。
- 太枠内に必要事項を記入ください。
- レシート貼付面に、レシートをテープ等で貼り付けてください。
- 山折り線にそって折り、裏面(印刷されていない面)をのり等で貼り合わせてください。
恐れ入りますが、レシートの重さを入れた所定金額の切手を貼ってご応募ください。

※プリンターの用紙設定などによっては、自動で縮小・拡大される場合がありますので、A4サイズ・横・原寸(100%)で出力されるよう設定変更してからプリントアウトしてください。
日本郵便株式会社が定めるハガキサイズは、

最大: 縦15.4cm × 横10.7cm

最小: 縦14.0cm × 横9.0cm

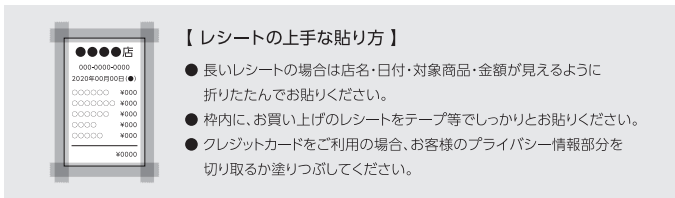
です。枠の外側を大きめに切ってしまいますと、ハガキの規定内におさまらない場合がありますので、必ずキリトリ線で切ってください。

応募締め切り

2023年12月31日(日)

〈当日消印有効〉

※毎月月末に締め切り、合計9回の抽選となります。



【レシートの上手な貼り方】

- 長いレシートの場合は店名・日付・対象商品・金額が見えるように折りたたんでお貼りください。
- 枠内にお買い上げのレシートをテープ等でしっかりとお貼りください。
- クレジットカードをご利用の場合、お客様のプライバシー情報部分を切り取るか塗りつぶしてください。

山折り線